

СХЕМА РАСПОЛОЖЕНИЯ ГРАНИЦ ПУБЛИЧНОГО СЕРВИТУТА

Объект: «Строительство КТПП 10/0,4 кВ с оборудованием учета э/э, ЛЭП 10 кВ, установка реклоузеров 10 кВ; Реконструкция КВЛ 10 кВ Транзит-8 и КВЛ Транзит-9 ПС 110 кВ Бахаревка (замена участков) для электроснабжения складского здания по адресу: Пермский край, Пермский район (кад. номер зем. участка 59:32:3430001:4178)»

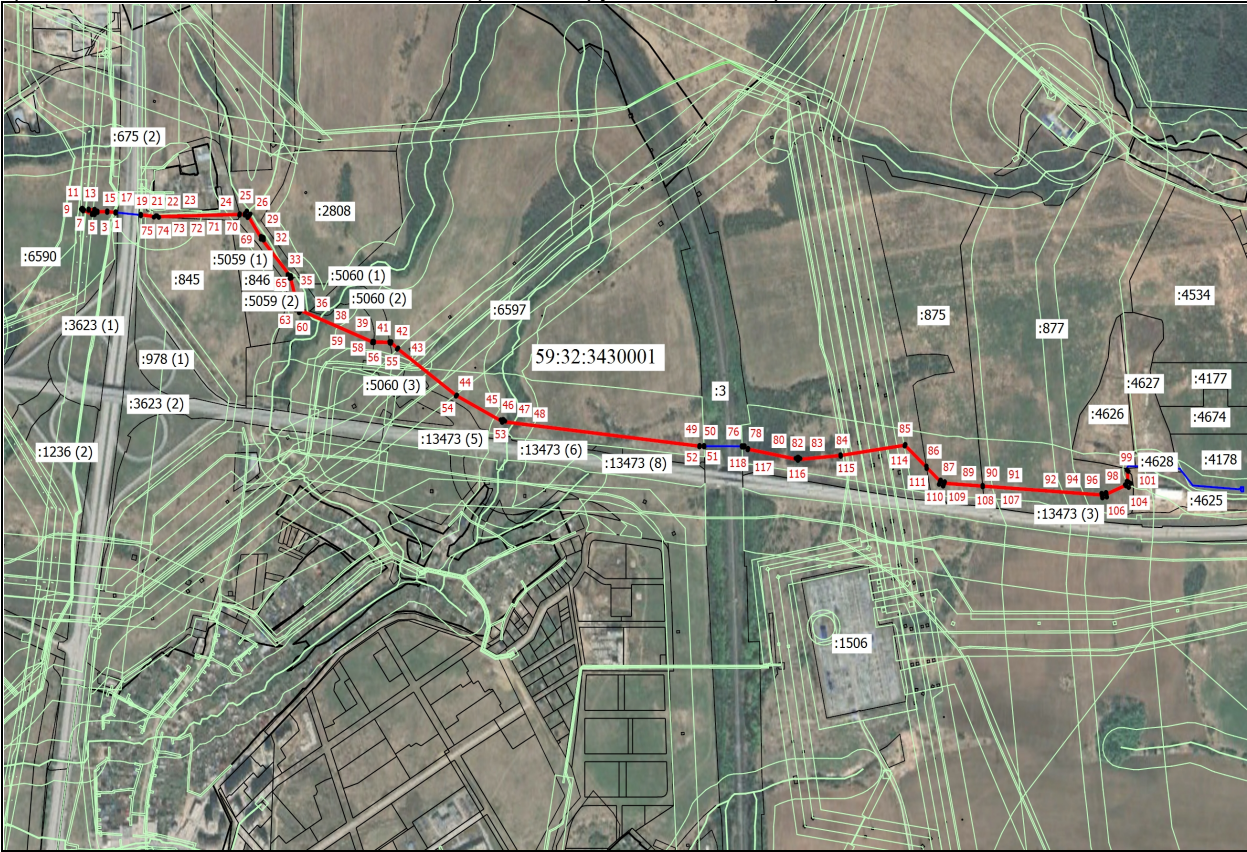
Местоположение объекта: Пермский край, Пермский муниципальный округ

Площадь земель или части земельного участка, кв.м.: 12617

Категория земель: земли сельскохозяйственного назначения, земли промышленности, энергетики, транспорта, связи, радиовещания, телевидения, информатики, земли для обеспечения космической деятельности, земли обороны, безопасности и земли иного специального назначения

Вид разрешенного использования земельного участка: -

Цель использования: под объекты инженерного оборудования электроснабжения



Координаты характерных точек (МСК-59, зона 2)								
№	X	Y	№	X	Y	№	X	Y
1	509638,61	2233388,79	41	509313,32	2234134,76	81	509020,11	2235246,04
2	509640,75	2233366,12	42	509313,23	2234139,26	82	509020,04	2235247,54
3	509640,28	2233339,28	43	509297,02	2234157,89	83	509016,63	2235252,60
4	509634,83	2233331,49	44	509177,96	2234317,85	84	509026,35	2235362,62
5	509634,81	2233324,91	45	509114,95	2234437,39	85	509052,63	2235538,55
6	509644,21	2233300,31	46	509116,07	2234443,80	86	508997,92	2235595,88
7	509648,88	2233295,28	47	509115,41	2234445,14	87	508961,05	2235634,52
8	509651,72	2233297,95	48	509111,53	2234449,06	88	508962,32	2235635,01
9	509647,67	2233302,47	49	509050,04	2234978,82	89	508957,97	2235646,20
10	509638,81	2233325,37	50	509050,00	2234990,82	90	508956,07	2235645,46
11	509638,82	2233330,26	51	509046,03	2234991,00	91	508948,84	2235749,31
12	509642,21	2233335,07	52	509046,07	2234978,36	92	508926,26	2236073,81
13	509644,93	2233330,91	53	509108,41	2234441,23	93	508928,70	2236073,40
14	509645,45	2233315,40	54	509174,75	2234315,46	94	508930,72	2236085,22
15	509649,37	2233315,51	55	509293,91	2234155,39	95	508928,26	2236085,65
16	509648,91	2233331,61	56	509308,90	2234138,09	96	508950,35	2236137,21
17	509644,28	2233339,21	57	509308,96	2234135,76	97	508959,54	2236142,36
18	509644,75	2233366,27	58	509310,12	2234091,61	98	508987,79	2236141,77
19	509642,59	2233389,19	59	509310,22	2234087,87	99	508984,00	2236145,89
1	509638,61	2233388,79	60	509390,57	2233891,68	100	508957,21	2236146,52
20	509632,12	2233457,66	61	509386,19	2233888,46	101	508953,66	2236152,83
21	509636,15	2233457,56	62	509393,29	2233878,79	102	508943,20	2236146,95
22	509632,28	2233498,62	63	509399,90	2233883,64	103	508947,16	2236139,89
23	509632,15	2233502,03	64	509423,72	2233877,09	104	508924,20	2236086,34
24	509637,53	2233727,02	65	509473,24	2233863,47	105	508918,90	2236087,24
25	509637,87	2233741,19	66	509476,76	2233858,56	106	508916,87	2236075,42
26	509644,44	2233746,36	67	509478,19	2233857,91	107	508922,20	2236074,51
27	509637,02	2233755,79	68	509483,87	2233857,88	108	508944,81	2235749,72
28	509632,29	2233752,07	69	509572,69	2233784,78	109	508952,17	2235643,94
29	509580,28	2233784,74	70	509628,95	2233749,44	110	508946,79	2235641,85
30	509577,74	2233791,05	71	509627,59	2233748,37	111	508951,14	2235630,67
31	509576,43	2233791,88	72	509633,85	2233740,41	112	508957,02	2235632,95
32	509570,51	2233791,76	73	509633,51	2233726,01	113	508991,27	2235597,06
33	509480,88	2233865,52	74	509628,26	2233506,70	114	509048,37	2235537,23
34	509474,39	2233867,31	75	509628,76	2233493,30	115	509022,36	2235362,97
35	509423,48	2233881,30	20	509632,12	2233457,66	116	509012,06	2235246,38
36	509401,99	2233887,21	76	509045,69	2235094,57	117	509038,57	2235109,92
37	509395,86	2233895,56	77	509049,68	2235094,48	118	509045,68	2235099,56
38	509393,89	2233894,12	78	509049,66	2235100,84	76	509045,69	2235094,57
39	509314,20	2234088,69	79	509042,50	2235110,68			
40	509314,14	2234091,90	80	509017,26	2235240,62			

Масштаб 1:10000

- Условные обозначения:
- Граница кадастрового квартала
 - Граница земельного участка, согласно сведениям из ЕГРН
 - Граница зоны с особыми условиями использования
 - Граница публичного сервитута
 - Граница сооружения, планируемого к строительству
 - 59:32:3430001 - Номер кадастрового квартала
 - :6597 - Кадастровый номер земельного участка
 - 1 - Обозначение новой характерной точки